
Mapování pomocí mobilního zařízení

— Zdeněk Rajnošek —

základní parametry

od roku 2008

100+ map

počítač, mobilní zařízení, externí "GPS", stylus,

(powerbanka, sluchátka, čepice s kapsičkou, holínky, nepromokavé oblečení...)



software

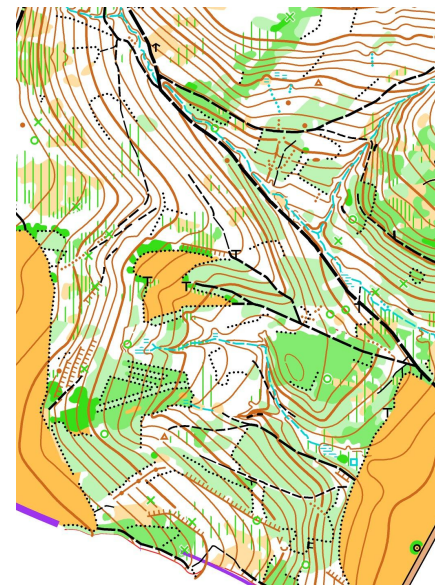
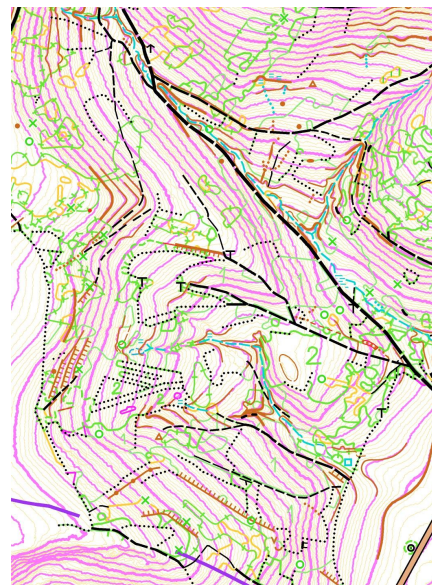
původně : Ocad -> PCMapper -> Ocad

yní: **Ocad -> Open Orienteering Mapper -> Ocad**

vektorová kresba v lese,

dokončení na PC,

sada pomocných symbolů



hardware

původně : PDA + GPS

nyní : smartphone (Android) + GPS

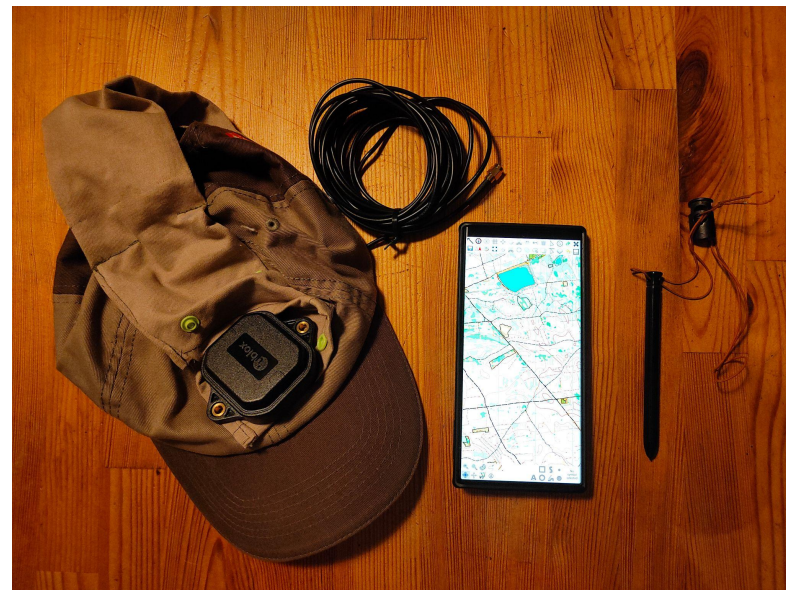
Samsung Galaxy S23 Ultra

(doporučuji jakýkoliv model řady Note

nebo Ultra - s perem S Pen)

větší stylus s bezpečnostní šňůrkou

Externí GPS : **ArDu Simple**



různé

cca 75 % času v terénu

25% kresba na PC

pracuji celoročně

všechny typy o-map

všech úrovní

..mobile cartography for orienteering..



MORE ABOUT:

[News](#)

[System](#)

[Hardware](#)

[Software](#)

[Projects](#)

[Users](#)

[Prices](#)

[Contacts](#)

- GPS/dGPS positioning
- Mobile environment for making maps ready in terrain/field
- Orienteering map in digital form since beginning
- No more scanning and drawing templates
- Every type of weather, all seasons
- Your skills and courage are only limits

System Asmund means **more quality** of orienteering map.

Quality of orienteering map is **quality of orienteering**.



Not only for orienteering maps

LINKS:

[Kartsam](#)

[Handheld](#)

[Holux](#)

[GlobalSat](#)

[orienteering map](#)

[IOF](#)

[kartgruppen](#)