

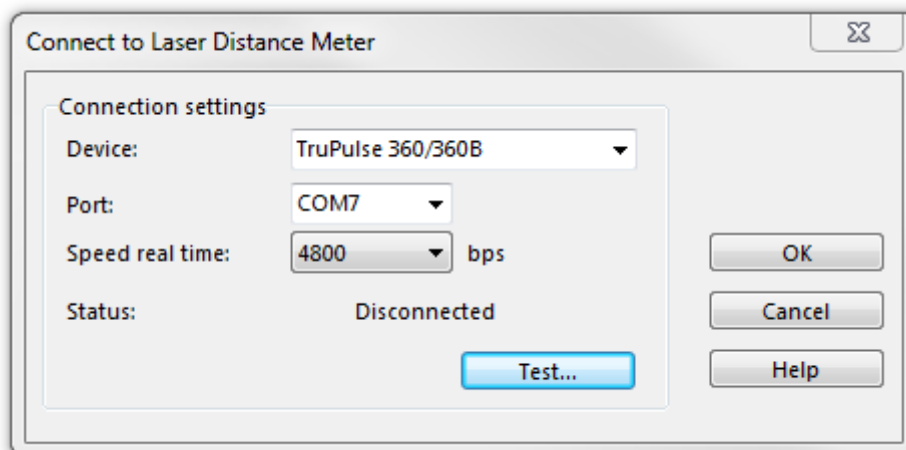
Připojení k laserovému dálkoměru



TruPulse 360 ° B

Připojení dálkoměrných laserových měřičů lze nastavit přes sériový COM port. Používání funkce Bluetooth pro přenos dat z Laserového dálkoměru do počítače.

1. Vyberte **Připojení k Laserovému dálkoměru** z **GPS** menu.
2. Nastavte zařízení, port a rychlost.
3. Klikněte na **Test** tlačítko otestovat připojení.



Laserový dálkoměr - kreslicí nástroj

Vyberte tlačítko **Laser dálkoměr - mód kreslení** . Otevře se dialogové okno. 

Kreslení - možnosti

Nastavení pro různé pracovní postupy lze provést v **OptionsTab**.

Vyberte si mezi **Foresight** a **Backsight**.

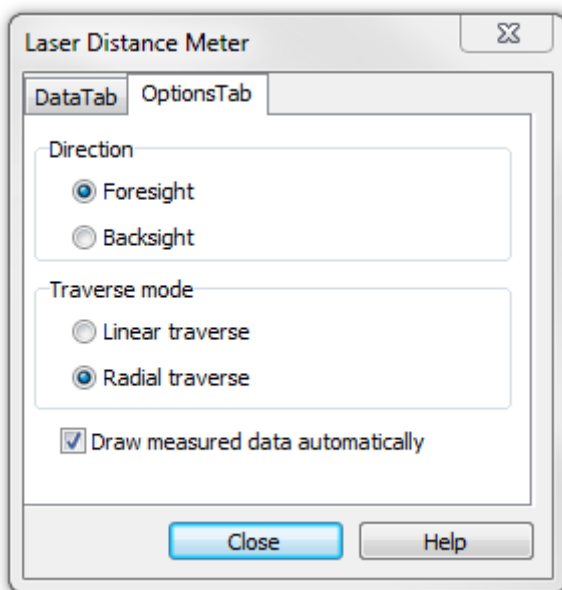
- Foresight: Měření dopředu z místa známé polohy na místo s neznámou pozicí.
- Backsight: Měření zpět od místa se známou pozici na vaši neznámou pozici.

Traverse režim : Vyberte si mezi **lineárním** a **radiálním traverzem**.

- Lineární traverz: Změřte řadu bodů. Měřený bod je startovní pozice pro další měření.
- Radiální traverz: Změřte řadu bodů. Výchozí pozice je vždy stejná.

Nakreslete naměřené údaje automaticky:

Zapněte tuto volbu, pokud naměřené pozice by měly být doplněny do mapy automaticky. Jinak každá pozice musí být potvrzena uživatelem.



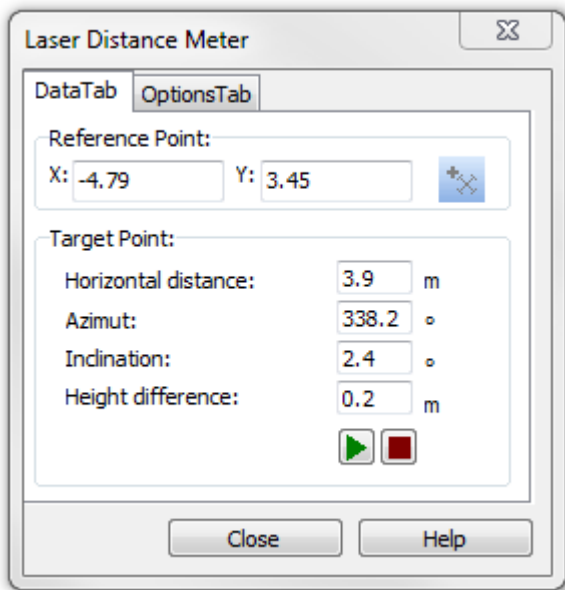
Kreslení

1. Nastavte **referenční bod**: nastavit kliknutím na mapu v pracovní ploše OCADu nebo získat polohu GPS.
2. Nastavte funkci vynášení pozice. V závislosti na nastavení volby

Draw měří data automaticky – ON - pozice jsou přidány do mapy automaticky

Nebo **OF** - musí být potvrzeny tlačítkem. V patě roletky Data Tab se nachází dvě tlačítka – zelená šipka – potvrzení měření a pokračování na další krok, hnědý čtvereček – STOP (ukončení řady měření).

3. Dokončit funkci kliknutím na **Stop** tlačítko.



Zpět na [GPS](#)