

Import a export dat, vyřezávání, spojování, export vybraných objektů

Luděk Krtička

Workshop Příprava mapových podkladů
chata Junior, Kunčice u Starého Města pod Sněžníkem 24.-25. 1. 2015

Import a export dat

- OCAD:

- OCAD map files (*.ocd)
- Adobe Illustrator files (*.ai) (only vector data)
- CSV files (*.csv)
- DXF files (*.dxf)
- Enhanced Meta files (*.emf) (only vector data)
- GPX files (*.gpx)
- OpenStreetMap files (*.osm)
- NMEA files (*.nmea)
- PDF files (*.pdf) (only vector data)
- Freehand XML files (*.rcw)
- Shape files (*.shp)
- SVG files (*.svg)
- Windows Meta files (*.wmf) (only vector data)
- xyz files (*.xyz)

- georeferencovaná i grafická data (např. loga sponzorů)

- při importu volíme způsob umístění importovaných dat:

- umístit myší – data se importují jako vybraná, myší je přesunujeme
- umístit s posunutím papírových souřadnic – výchozí 0,0 mm, lze nastavit posun
- použít souřadnice souřadnicového systému – nejvhodnější způsob pro georeferencovaná data, data jsou zarovnána vzhledem k reálným souřadnicím

Importovat OCAD mapu

Pozice

Umístit myši

Umístit s posunutím podle papírových souřadnic

Horizontální posunutí (X): 0 mm

Vertikální posunutí (Y): 0 mm

Použít souřadnice souřadnicového systému

Symbols

Neimportovat žádné symboly a barvy

Importovat jen nové symboly.

Importovat jen nové a pozměněné symboly.

Importovat symboly a barvy

Tabulka barev

Importovat barvy na začátek tabulky barev (nahoru)

Import barvy na konec tabulky barev (dolu)

Změnit stav symbolu z Normální na Chráněný

Otočit prvky se symboly orientovanými na sever

Použít soubor CRT

Použít soubor CRT

Jméno souboru: Nahrát...

Databáze

Importovat existující databázová propojení

OK Storno Nápověda

Import OCD

- je vhodné se předem seznámit s parametry importovaného souboru
- Jsou symboly, barvy stejné?
- Při importu symbol se stejným kódem ale i nepatrně rozdílným vzhledem je importován jako nový symbol!!! → při práci na společném projektu dbát na neměnnost legendy v masterfile, případné změny v definici symbolů předem konzultovat.

Importovat Shapefile

Rozsah SHP

X (V-Z): -766425...-761534
Y (S-J): -1060350...-1056045

Souřadnicový systém

Soubor SHP (Shapefile) Souřadnicový systém není definován Vybrat...
Mapa: Souřadnicový systém není definován

Posunutí

Nové posunutí
Východně-měřená vzdálenost: -764000
Severně-měřená vzdálenost: -1058000
Úhel: 0.0 stupňů
Měřítko mapy: 1 : 15000

Současné posunutí a natočení
(-567000 / -1086000 / 8.50)

Typ databáze

dBase
 Microsoft Access 2007 accdb
 Microsoft Access 2003/2010 mdb
 Nevytvářet databázi

*Code page of dBase import file
 Výchozí
 *Code page: None

Klíčové pole v databázi

Vytvořit nový klíč
 Použít existující klíč: ID

*Import layer information

Neimportovat žádné informace o vrstvách
 Použít informace o vrstvách z pole: ID

OK Storno Náповěda

Import shapefile

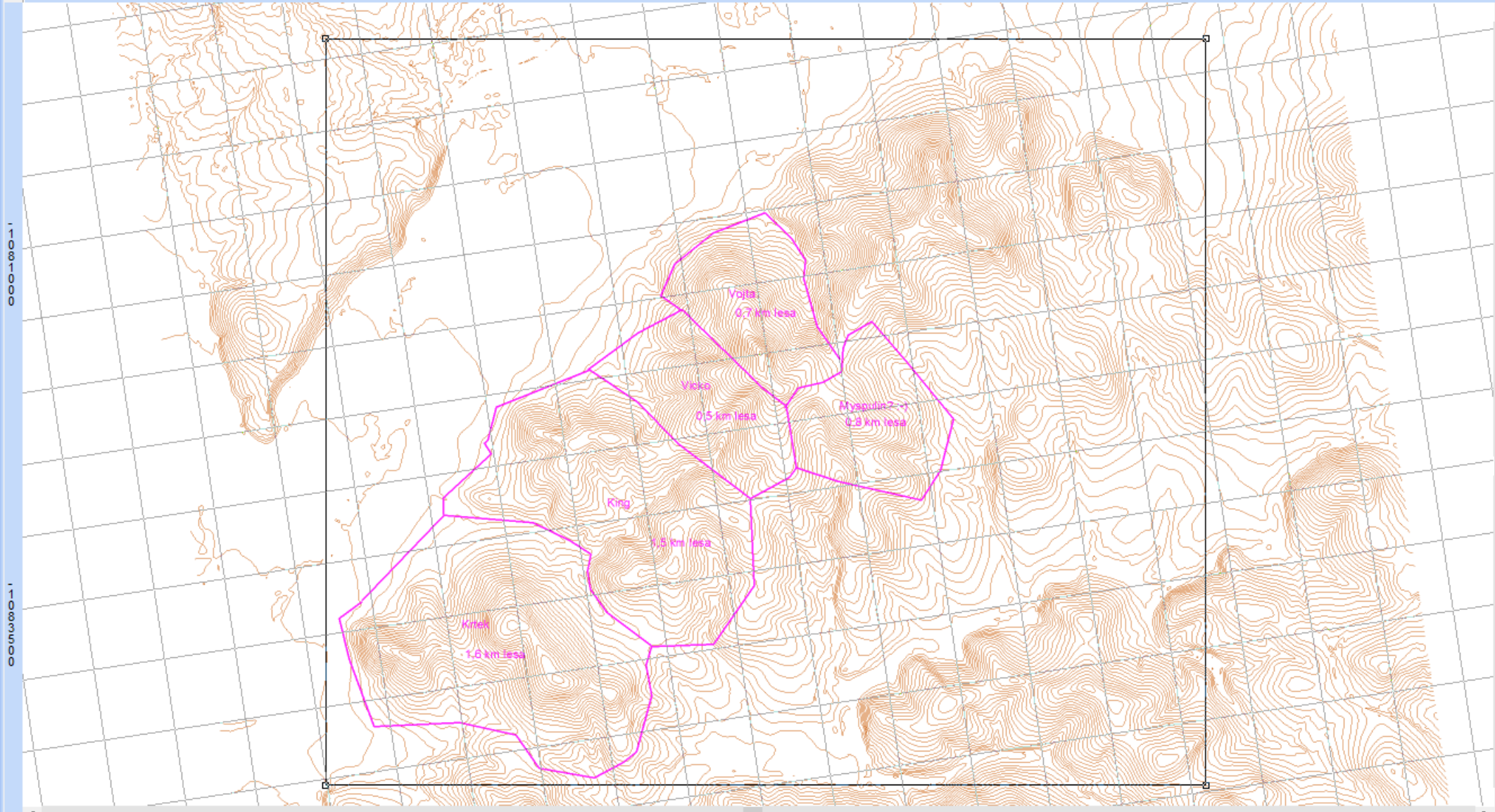
- výměnný formát, použití především v GIS
- ČÚZK používá pro distribuci některých datových vrstev, např. ZABAGED
- při importu nastavte souřadnicový systém pokud není definován a typ databáze (OCAD si atributová data interně přeukládá)
- po importu je nutné přiřadit importovaným objektům přiřadit symbol - menu Databáze / Přiřadit nové symboly

Vyřezávání části mapy

- pokud chci distribuovat pouze část mapového podkladu nebo se chci zbavit přebytečných částí dat
- v OCADu v menu Mapa / Exportovat část mapy
- lze vyřezávat dle obdélníku nebo dle vybraného objektu
- v případě exportu dle vybraného objektu:
 1. vymezíme zájmovou oblast jakýmkoliv liniovým symbolem
 2. linii vybereme aby byl objekt označený (prázdná šipka „Vybrat prvek“)
 3. v menu Mapa zvolíme Exportovat část mapy
 4. zapneme *Použít vybraný prvek*
 5. klikneme na OK a uložíme soubor



-567000 -566500 -566000 -565500 -565000 -564500 -564000 -563500 -563000 -562500 -562000 -561500 -561000 -560500 -560000 -559500 -559000 -558500 -558000 -557500



Exportovat část mapy

Výřez

Obdélník

Použít vybraný prvek

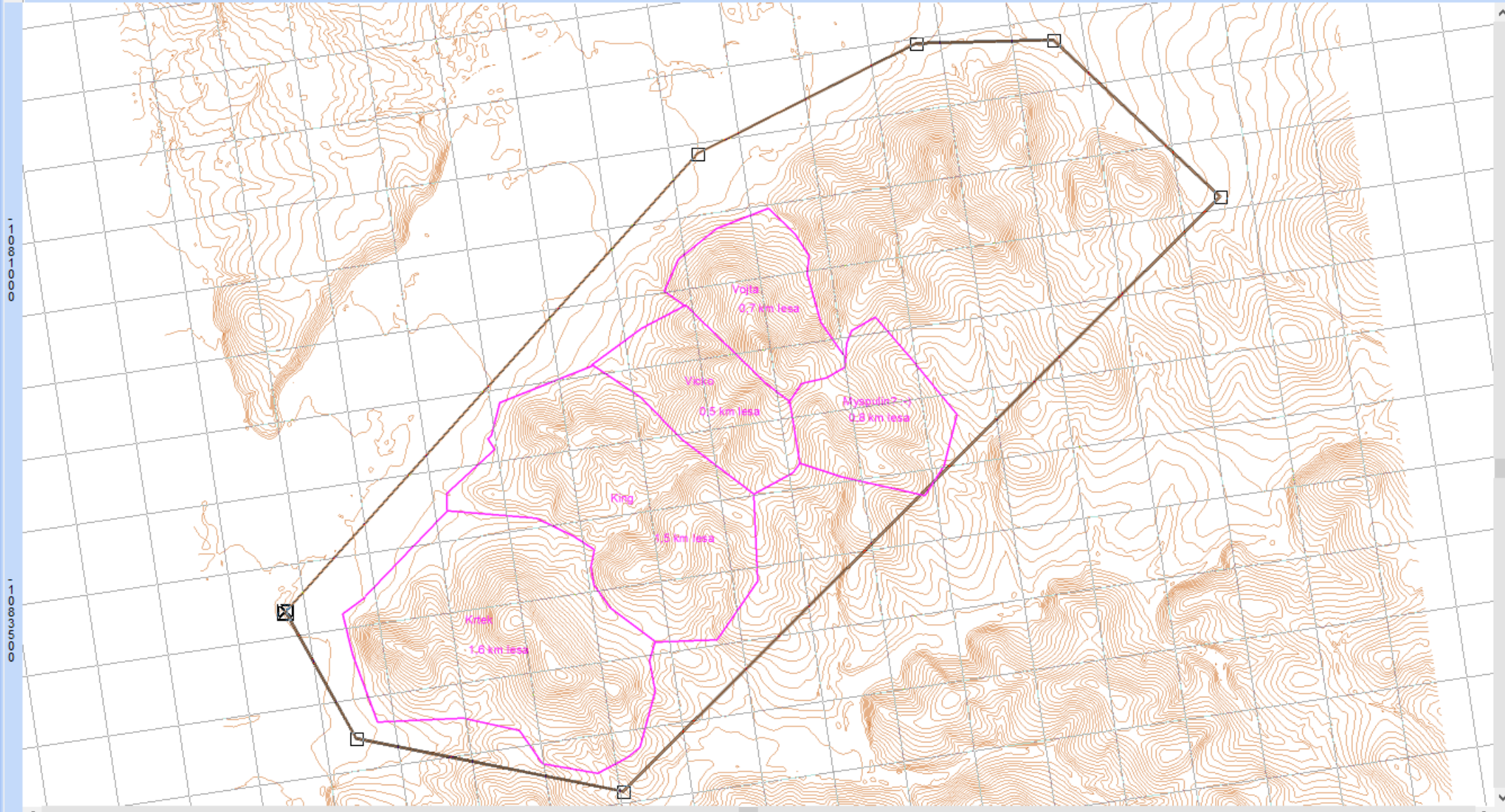
Exportovat s vybraným prvkem.

Exportovat vazby databáze

OK Storno Nápověda



-567000 -566500 -566000 -565500 -565000 -564500 -564000 -563500 -563000 -562500 -562000 -561500 -561000 -560500 -560000 -559500 -559000 -558500 -558000 -557500



Exportovat část mapy

Výřez

Obdélník

Použít vybraný prvek

Exportovat s vybraným prvkem.

Exportovat vazby databáze

OK Storno Nápověda