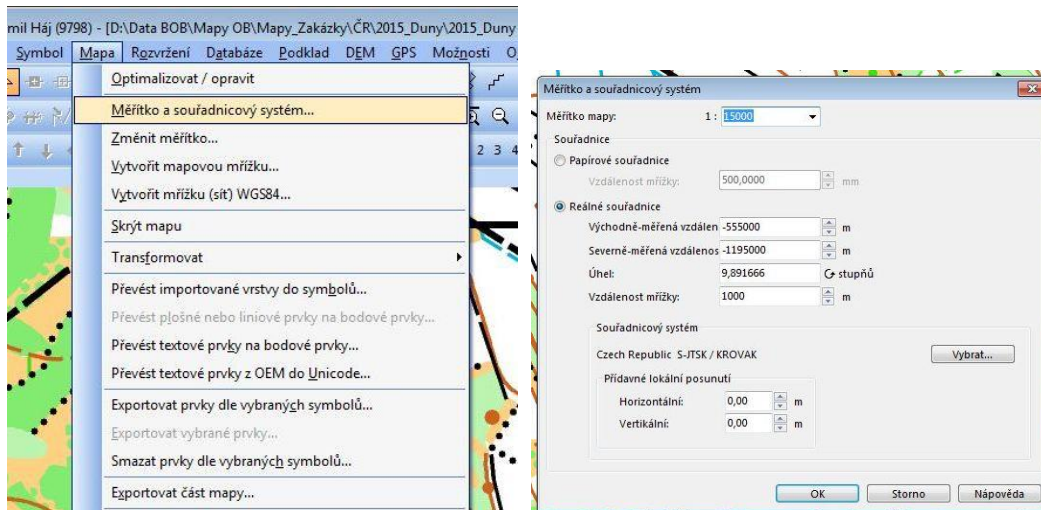


## Převod OCD souboru mezi souřadnicovými systémy S-JTSK a UTM/WGS84

### Výchozí stav:

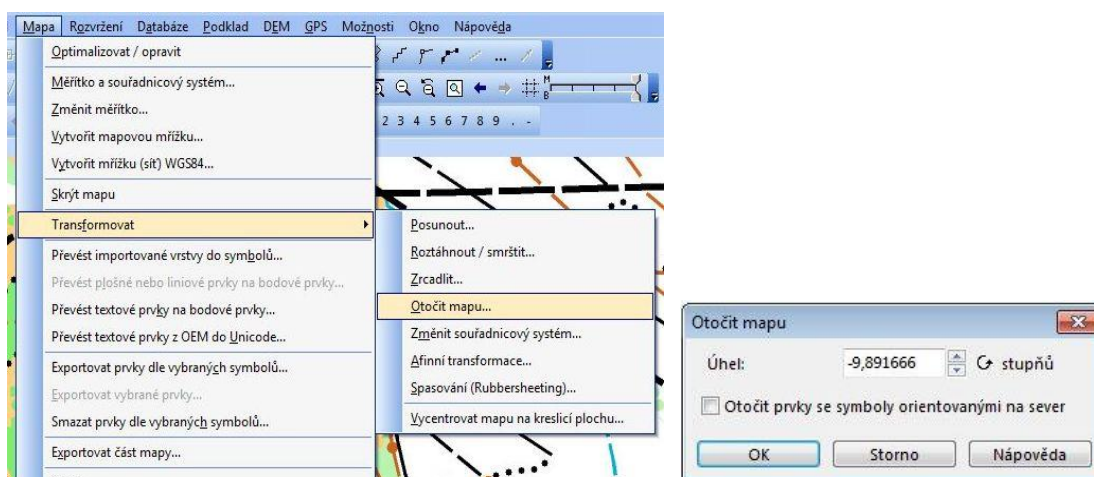
Soubor je usazen v souřadnicovém systému **S-JTSK**, je narotován k magnetickému severu *Roleta Mapa (obr.A) / tabulka Měřítko a souřadnicový systém (obr.B)*



Nastavené parametry: X -555000, Y -1195000, úhel rotace 9,891666°

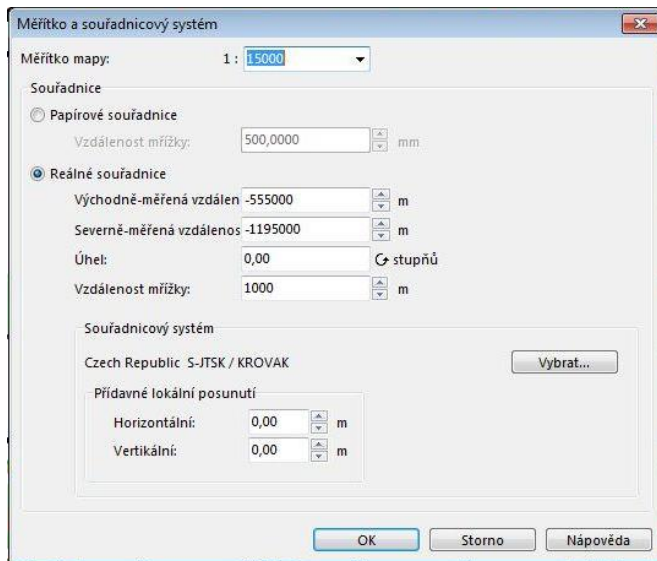
### Postup:

1. Zrušení rotace souboru k magnetickému severu na výchozí nulovou hodnotu  
*Provedeme zadáním opačné číselné hodnoty dané rotace v menu Mapa / Transformovat / Otočit mapu(obr.C) do zadávací tabulky (obr.D).*



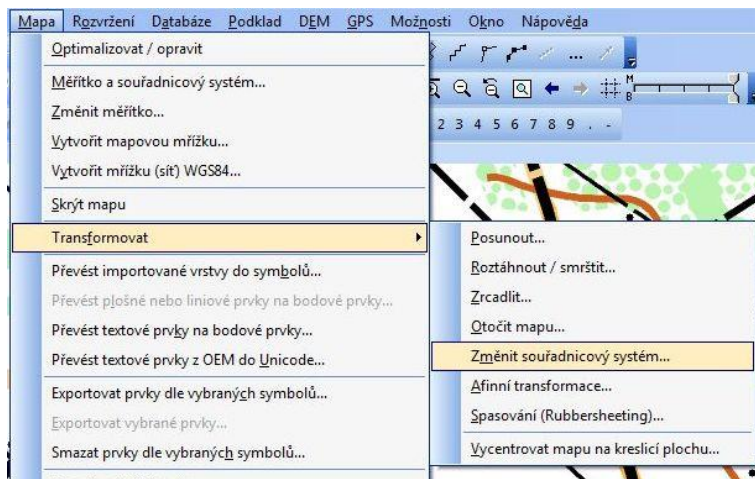
*Vypneme zaklíkávací zadání k otočení symbolů rotovaných k severu. Po provedení rotace má políčko s úhlem rotace nulovou hodnotu (obr.E).*

Workshop Příprava mapových podkladů  
chata Junior, Kunčice u Starého Města pod Sněžníkem 24.-25. 1. 2015

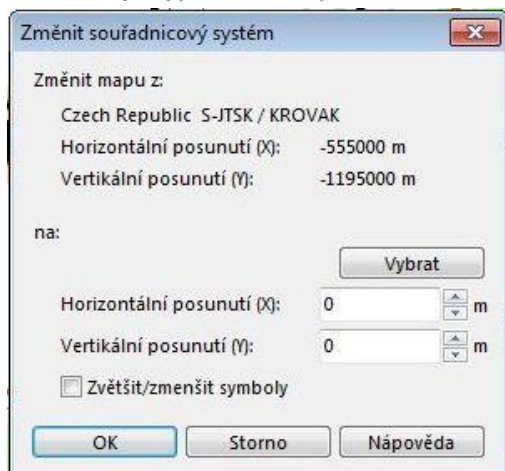


2. Zadání převodu souřadnicového systému

*Roleta Mapa / Transformovat / Změnit souřadnicový systém (obr.F)*

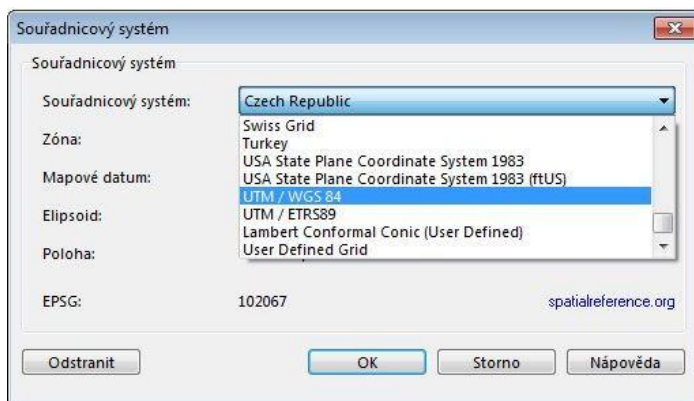


*V tabulce je vypsán souř. systém S-JTSK Křovák a parametry umístění (obr. G)*

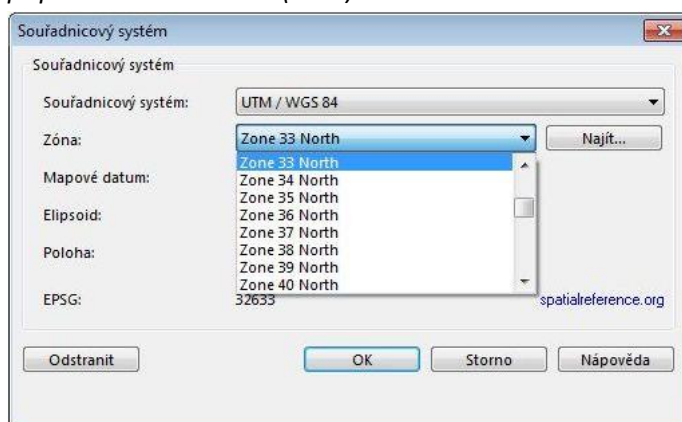


*Rozkliknutím tlačítka „Vybrat“ otevřeme nabídku souřadnicových systémů. Vybereme žádaný systém UTM / WGS 84 (obr.H).*

Workshop Příprava mapových podkladů  
 chata Junior, Kunčice u Starého Města pod Sněžníkem 24.-25. 1. 2015



Pod tlačítkem "Zóna" vybereme a zadáme správnou zónu, kam patří náš prostor. V našem případě Zone 33 North (obr.1).



Tlačítkem OK potvrdíme zadání a program provede převod. Podle velikosti souboru to chvíli přepočítává.

3. Opětné nastavení rotace k magnetickému severu

Ted, když máme soubor usazen v souřadnicovém systému UTM / WGS 84, musíme mu opět nastavit správný úhel rotace k magnetickému severu. Hodnota se liší, protože jsme v jiném souřadnicovém systému.

<b>Výpočet:</b> (např.)	natočení k UTM,	-1 ° 33'
	výpočet mag. deklinace	<u>4 ° 3,5'</u>
	výsledný úhel (grivace)	2 ° 30,5' = <b>2,508°</b>

**Cílový stav:**

Nyní máme soubor usazen v souřadnicovém systému **UTM / WGS 84, Zone 33 North** a **narotovaný k magnetickému severu** (obr.J).

Jeho parametry jsou: **X 664000, Y 5422000, úhel rotace 2,508°**

Měřítka a souřadnicový systém

Měřítka mapy: 1 : 15000

Souřadnice

Papírové souřadnice

Vzdálenost mřížky: 500.0000 mm

Reálné souřadnice

Východně-měřená vzdálen: 664000 m

Severně-měřená vzdálenos: 5422000 m

Úhel: 2.508  stupňů

Vzdálenost mřížky: 1000 m

Souřadnicový systém

UTM / WGS 84 Zone 33 North

Přídavné lokální posunutí

Horizontální: 0.00 m

Vertikální: 0.00 m

Zpracoval: Bob Háj, 14. 1. 2015